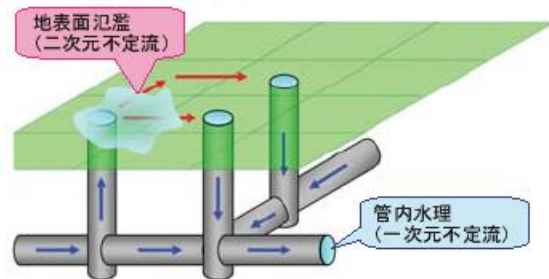
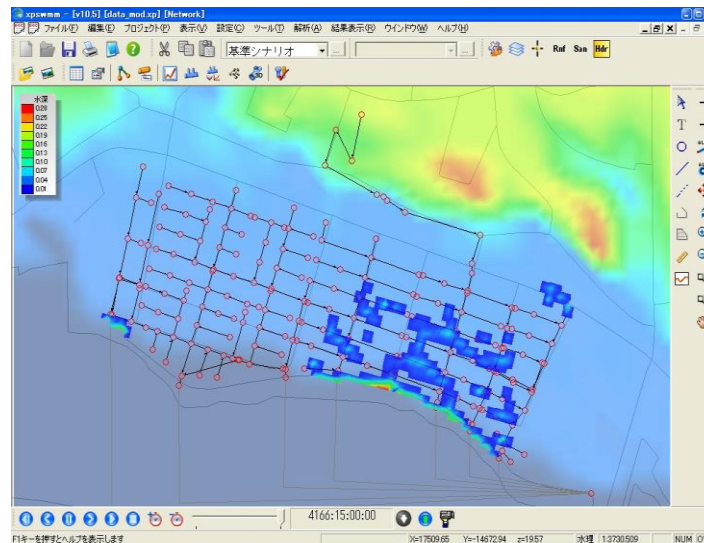


## 下水道からの氾濫による氾濫シミュレーション



下水道：1次元不定流  
 ↓  
 マンホールから氾濫  
 ↓  
 地表面：2次元不定流



### ■ 特徴

- 下水道→地表面の氾濫解析
- 想定被害額シミュレーション
- 内水ハザードマップの作成
- Infoworks CS、MOUSE、XP-SWMM すべて対応可能

### ■ その他

- 流出解析ソフト上において、下水道1次元モデルと地表面2次元モデルの統合解析をおこなうことにより、地表面は氾濫計算を行う。
- この計算結果を用い、浸水被害額の算定や、内水ハザードマップの作成も可能。

### ■ 備考

- (財) 下水道新技術推進機構  
 「流出解析モデル活用マニュアル」  
 平成 18 年 3 月