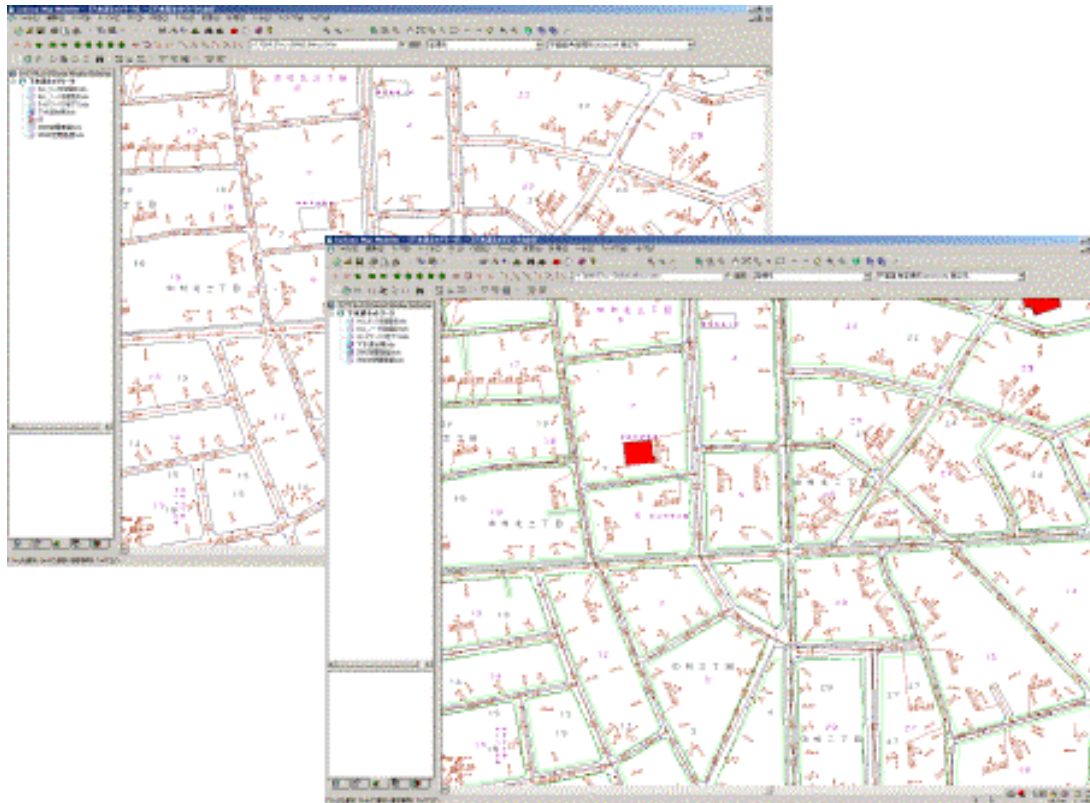


下水道ネットワークデータの作成



下水道ネットワークデータ作成例

■ 特徴

- 下水道ネットワークデータの作成
- 資産、街路ネットワークデータ等の作成

■ その他

- ・ 基となる台帳データは、紙・電子媒体を問わない。
- ・ 費用便益計算に用いる資産データや、避難経路の検討に用いる街路ネットワークデータ等も、併せて作成。

■ 備考