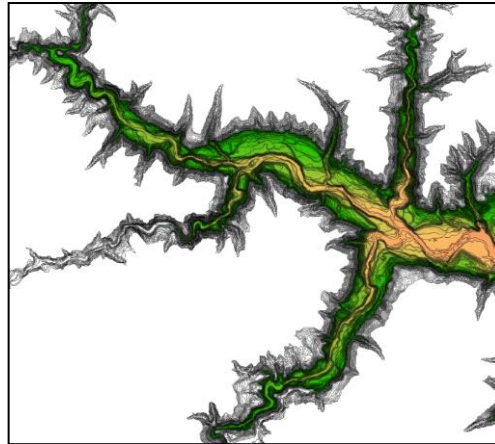
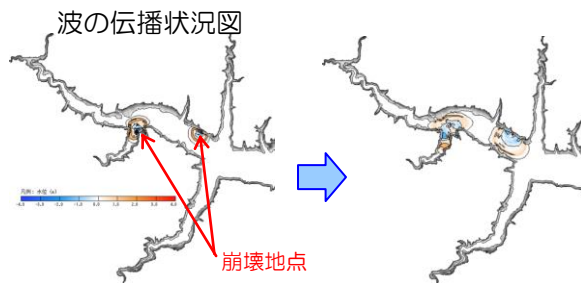


ダム津波解析



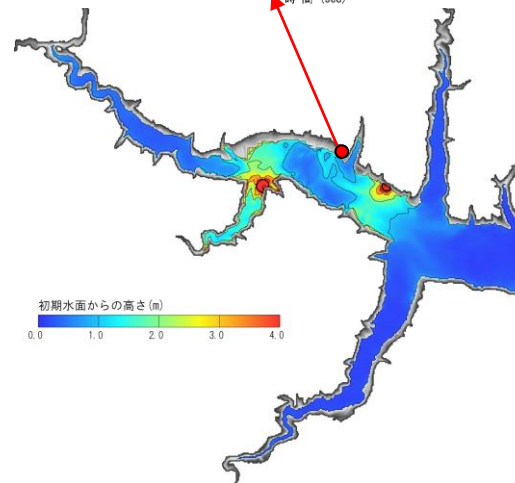
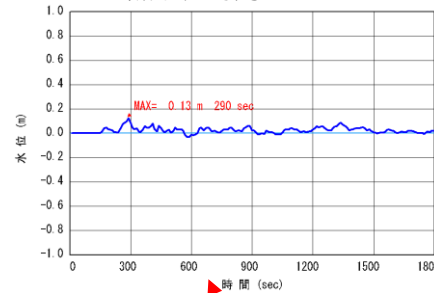
解析地形の平面図



波の伝播状況図

崩壊地点

モニター地点水位時間



最大水位平面分布図

■ 適用分野および特徴

- 岩屑(がんせつ)なだれ・山体崩壊・地すべり等が原因によるダム津波(段波)解析
- 鉛直積分した連続式・運動方程式
- 陸上への遡上計算も可能

■ その他

(主な結果図)

- ・ 最大水位平面分布図
- ・ モニター地点水位時間変化図
- ・ 最大流速分布図

■ 備考

(解析地形作成に必要なデータ)

- ※ 以下のいずれかのデータが必要になります。
- ・ 航空機測量データ(レーザプロファイラ等)
- ・ CADデータ(DM等)
- ・ 横断測量データから解析地形データの作成