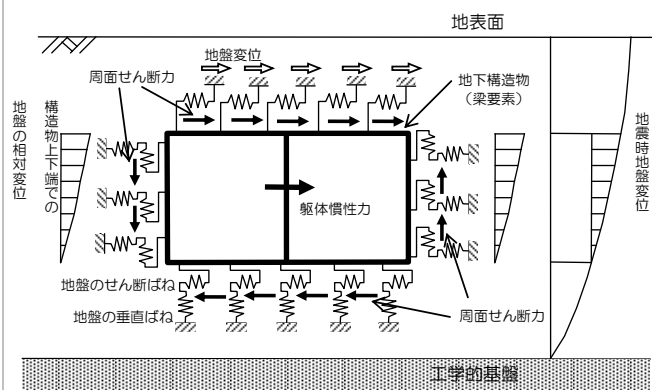
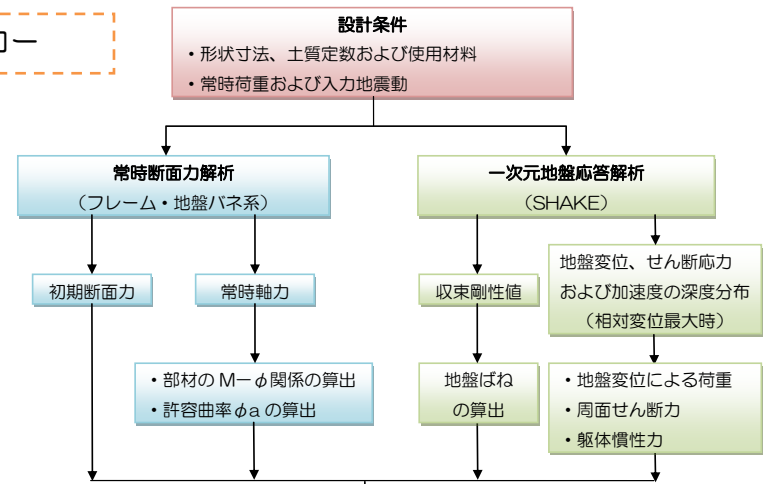


# 応答変位法を用いた地下構造物の耐震解析および安全性照査

## 応答変位法の解析フロー



応答変位法の概念図

### ■ 特徴

#### ○ 応答変位法

- 都市道路トンネル、地下鉄および水道施設などの各種設計指針において規定されている。
- 地震時の地盤変位、地盤せん断力および躯体慣性力を、梁および地盤ばねでモデル化した構造物に作用させて耐震照査を行う方法。

### ■ 応答変位法・応答震度法

- 地下鉄や地下道路トンネルなどの地下構造物は、地中内部に構造物が設置されるために、耐震診断において構造物と地盤の相互作用を精度良くモデル化する必要がある。  
 そのために用いられる静的な耐震解析手法。

### ■ 対象

- 地下構造物（地下鉄、地下道路トンネル等）