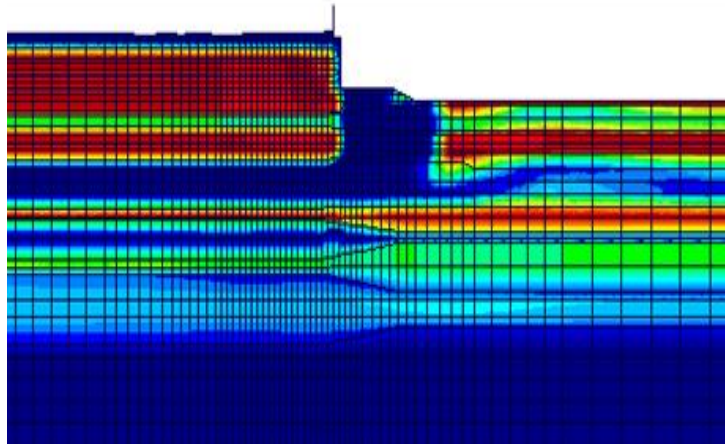
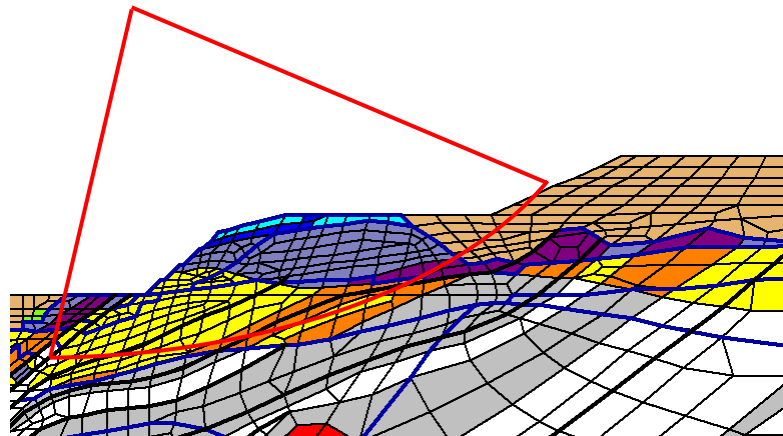


地盤変状（液状化判定）および 斜面安定性検討 技術



二次元有効応力解析による
過剰間隙水圧分布図

すべり安全率



■ 特徴

- 一次元全応力および有効応力解析による液状化危険度判定
- 二次元有効応力解析（FLIP）による液状化危険度判定（過剰間隙水圧分布など）
- 液状化に伴う残留変形解析
- 円弧すべり法による斜面・法面の安定性検討

■ 対象

- 砂質地盤
- 護岸および背後地盤
- 河川堤防
- 築堤盛土
- 自然斜面