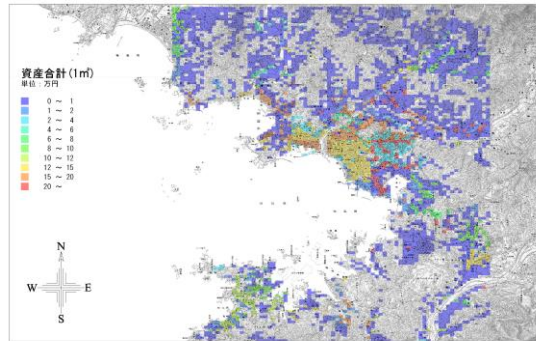
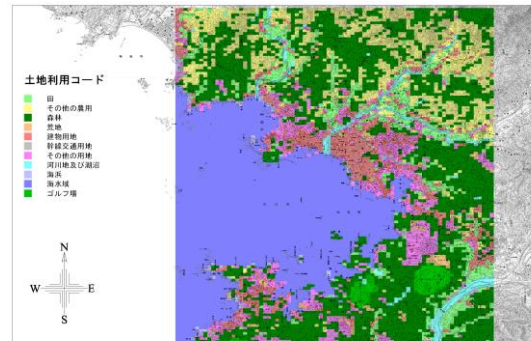


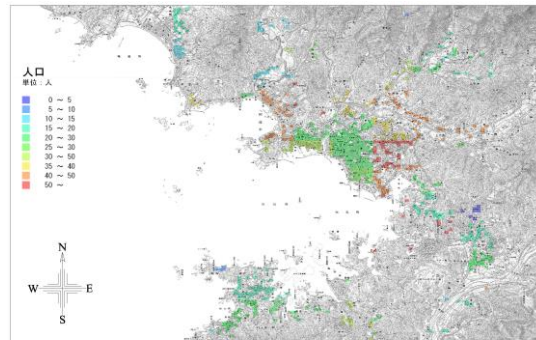
資産データの作成と被害額の算定



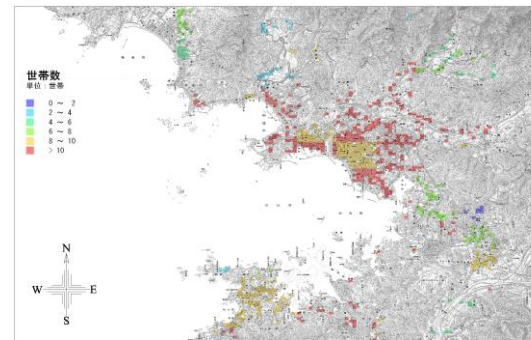
資産額の分布図



土地利用の分布図



人口の分布図



世帯数の分布図

■ 適用分野および特徴

- 国勢調査や事業所・企業統計調査結果を使用

■ その他

- 以下の指針やマニュアルに則して資産作成
 - ・ 海岸事業の費用便益分析指針（改訂版）
 - ・ 治水経済調査マニュアル（案）
- 津波や高潮の解析結果から被害状況を把握（施設の効果検討、被害額の算定）

■ 備考