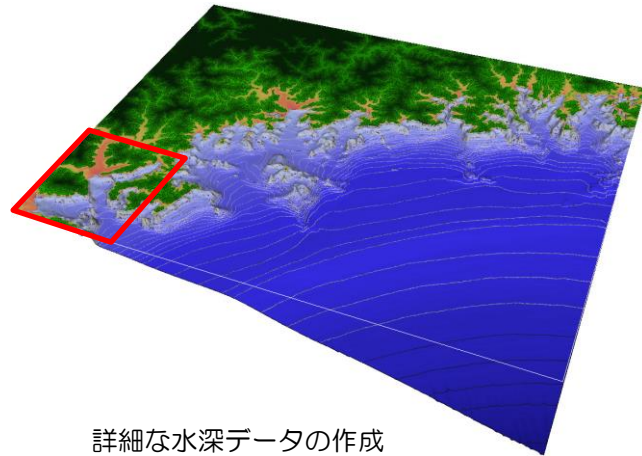
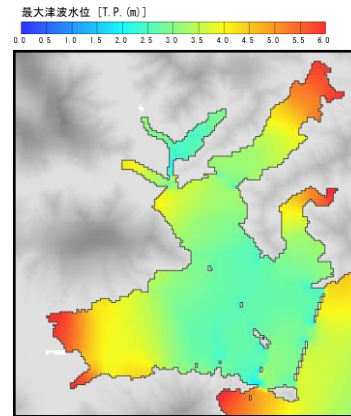


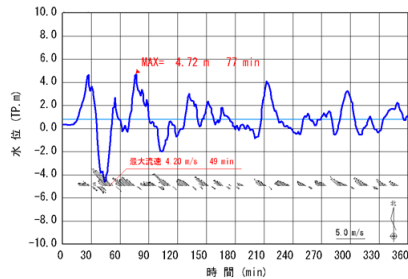
## 津波詳細検討（陸上遡上、河川遡上、土砂移動）



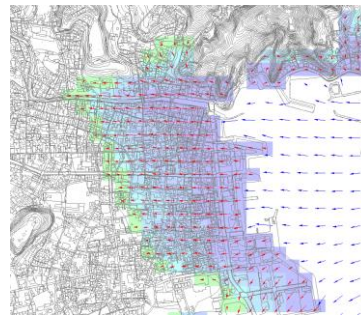
詳細な水深データの作成



最大津波高さ分布図



津波水位時刻暦



時系列ベクトル図・浸水新図 (GIS 処理)

### ■ 特徴

- 線形長波、非線形長波
- 多領域を接続して同時計算が可能
- 陸上遡上
- 河川遡上
- 土砂移動

### ■ その他

- 詳細な水深データ作成  
 (レーザー測量データ、海図等から作成可能)
- 施設の効果検討や防災対策に活用
- CGアニメーションの作成
- 河川上流端から流量流入した河川遡上計算が可能

### ■ 備考